



Hauteluce (73)

Une région où s'évader: La Savoie !

Grands espaces Montagnards

Dominée par le Mont Blanc

Aux pieds des Saisies

Destination Hauteluce

A proximité

35min d'Albertville
2h15 de Lyon





Chalet La Chaudane

Situé à Hauteluce, à 1 200m d'altitude. Dans ce village à l'environnement montagnard aux multiples activités sportives. Panoramas imprenables sur le Mont-Blanc au pied du domaine des Saisies et des Contamines

Logement en chambres de 3 à 8 lits simples et superposés avec sanitaires complets dans les chambres.

Equipements :

- Salles d'activités
- Immense terrain en lisière de forêt

Capacité : 120 jeunes

Hébergement : ★★★★★
 Equipement : ★★★★★
 Environnement : ★★★★★

Les PLUS :

- Cadre exceptionnel
- En pleine Nature
- Un encadrement qualifié

Encadrement :

1 directeur BAFD
 1 adjoint + 1 AS
 1 animateur / 7 enfants
dont un initiateur escalade



MONTAGNE NATURE

Savoie (départ. 73)

6-12 ans

40 places



A HAUTELUCE

DESRIPTIF

La montagne t'attend pour partager avec toi d'inoubliables souvenirs. C'est ici que tu pourras pratiquer des sports de nature à sensations. Ces vacances te feront dépasser tes limites et tu en redemanderas encore.

ACTIVITES LOISIRS

Tir à l'arc Précision et challenge sur cible encadré par un BE – 1 séance

Parcours Escald'aventure accessible aussi bien aux novices qu'aux plus téméraires grâce à de nombreux parcours – 1 séance

Cani-rando, balade en pleine nature accompagnée de chiens de traîneaux pour découvrir les sentiers de montagne autrement – 1 séance

Sculpture sur bois pour éveiller l'artiste qui sommeille en toi à l'aide d'un pyrograveur – 1 séance

7 jours (du dim. au sam).

Zone A/B: Du 21/04 au 27/04/24

615 €

Le prix comprend : le transport, l'hébergement, la restauration, l'animation, les activités mentionnées, l'assurance RC, le rapatriement.

Le prix ne comprend pas : l'assurance annulation à 3%,

Villes de départ prévues : Dijon, Maçon, Besançon, Belfort-Montbéliard



Voyage : Départ de Dijon, Mâcon, Besançon et Belfort-Montbéliard en TGV jusqu'à Lyon + car jusqu'au centre.

Transport sur place : Le centre dispose de minibus pour les déplacements.

Escalade sur voies naturelles avec un apprentissage de l'escalade sur le site de Beaufort – 2 séances

Course d'orientation avec carte et boussole pour se repérer dans la nature comme un aventurier – 1 séance

VEILLEES ET ACTIVITES ANNEXES

Le reste du temps est consacré à la pratique d'activités loisirs, au choix de l'enfant : **randonnée, olympiades, sports collectifs, jonglage, activités manuelles (bracelets brésiliens...), tennis de table, grands jeux d'animation traditionnels, etc.**

De la même manière, des veillées à thème sont organisées tous les soirs par l'équipe d'animation: **Fureur, Défifou, Cluedo, Dessinez c'est gagné, Time's Up, Matches d'impros**, sans oublier bien sûr la Happy End Party !



Escalade



Course d'orientation



Pyrogravure



Grands jeux



Parcours aventure



Tir à l'arc



Canicross



Land art

Et plein d'autres activités !!!!

Activités	Durée - Fréquence	Distance du centre d'hébergement	Effectif des groupes d'activité	Qualification des intervenants
- Tir à l'arc	1 séance d'1h30	Sur le centre	Groupes de 10 à 14 jeunes	Brevet d'Etat
- Canirando	1 séance d'1h30	20 min en minibus aux Saisies	Groupes de 12 jeunes	Musher
- Parcours aventure	1 séance de 2 heures	20/25 min du centre en minibus	Groupes de 10 à 12 jeunes	Prestataires qualifiés + animateur Djuringa
- Sculpture sur Bois	1 séance d'1h30	Sur le centre		Animateur Djuringa
- Course d'orientation	1 séance de 2 heures	Départ du centre		
- Escalade et descente en rappel	2 séances de 2 heures	A Beaufort, 20 min en minibus		Initiateur escalade
ANNEXES <u>Activités loisirs</u> - Cirque - Olympiades - Ping-pong - Randonnée - Herbiers - Activités manuelles - Pétanque - Sports collectifs - Baby-foot...	Activités proposées tous les jours : selon l'envie des jeunes	Sur le centre ou à proximité	1 animateur pour 12 enfants (maximum)	Animateurs BAFA





SITUATION - Montagne

Implanté sur un terrain de 1,2 hectare, à 1200 mètres d'altitude, le Village Vacances **La Chaudane** est situé 5 km du village d'Hauteluce. Son emplacement est idéal pour des randonnées l'été ou la pratique des sports de glisse l'hiver. Une **navette s'arrête devant le centre** ; et vous déposera aux au centre du village d'Hauteluce. Hauteluce paradis caché au cœur du Beaufortain, avec sa vue impressionnante sur le Mont Blanc, ses multiples hameaux et leurs chapelles, ses chalets d'alpages... font de la vallée d'Hauteluce l'une des plus belle et des plus préservées des Alpes. Dans cet écrin de nature règne calme, charme, authenticité et convivialité.

Capacité : 140 couchages dont 120 pour les jeunes

Structure: Lits superposés et lits simples, chambres en dur

Lingerie sur place: oui

Hébergement : ★★★★★
 Equipement : ★★★★★
 Environnement : ★★★★★



La Chaudane

Hauteluce (73)

120 places



VILLAGE VACANCES LA CHAUDANE

Hameau de Belleville
 73620 Hauteluce – Savoie

TRANSPORT:

3 mini-bus de 9 places sur le centre

HEBERGEMENT

Nombre de lits par chambres, emplacement et nombre de sanitaires - Quatre bâtiments :

Le château : bâtiment principal, locaux techniques au RDC, cuisine et salle à manger au 1^{er}. Au 2^{ème} et 3^{ème}, deux couloirs de 8 chambres de 4 à 8 personnes. Soit 16 chambres en tout pour 91 places. Les chambres sont équipées de sanitaires, douches et lavabos

Le gîte : bâtiment de plain-pied comportant 8 studios de 4 à 8 personnes pour 52 couchages. Studios équipés de sanitaires, douche et petites kitchenettes + 1 salle d'activité

La villa : au RDC logements réservés au personnel technique.

Le Chalet : au RDC 2 salles d'activité + 2 sanitaires + 1 infirmerie + 1 chambre PMR (qui sert de bureau colo s'il n'y a pas d'enfant porteur d'handicap moteur). Et au 1^{er} étage, il y a 1 buanderie + 1 salle anims + appartement directeur permanent (étage interdit au public).

INSTALLATIONS

3 salles d'activités pouvant servir de salles de classes et/ou d'activités – capacité 30 personnes par salle

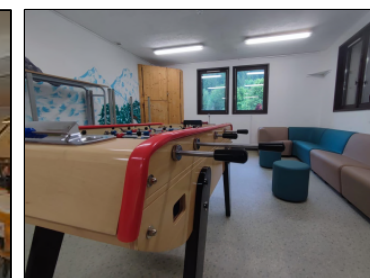
1 terrasse devant le château équipée de tables à manger.

1 immense terrain plat en herbe en lisière de forêt à l'arrière des bâtiments.

1 baby-foot

1 table de ping-pong

1 panneau de basket, un terrain de pétanque...



Les « TOP » du centre

- ✓ Hameau de verdure/ Ecrin de biodiversité
- ✓ Vue imprenable sur la Mont Blanc
- ✓ Connexion à la Nature
- ✓ Exclusivité Djuringa !



Agrément Jeunesse et Sports : 432681006 / Education Nationale : 2 classes

COMMODITES

Par la route :

- à 35min d'Albertville (30km)
- à 2h15 de Lyon

Par le train :

- Gare de d'Albertville : 35 minutes

Médecin à 5 minutes en véhicule du centre (Hauteluce)

Hôpital à 40 minutes en véhicule (Albertville)



Centre « La Chaudane »



Nouveau bâtiment « activités »



Terrasse extérieure



Terrain de pétanque



Salle d'activités



Salle d'activités



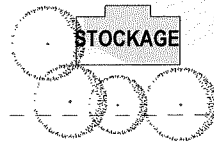
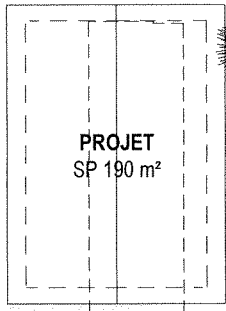
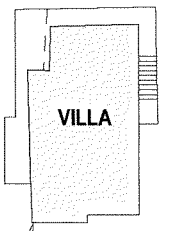
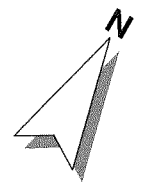
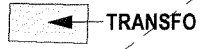
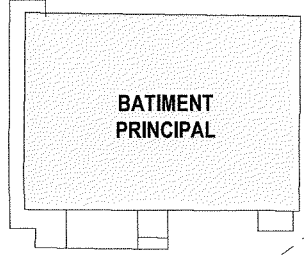
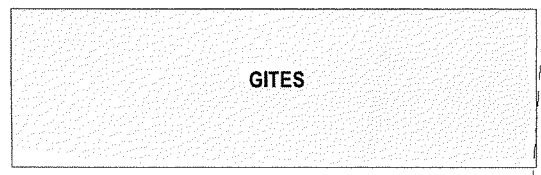
Immense terrain



Terrain avec cages de foot

Voie Communale du Chef Lieu à Belleville

N° 1376



CONFIGURATION ECOLE

902

1374

308

SCI La Chaudane		Reconstruction d'un bâtiment à Hauteluce								
ITINERAIRES <i>d'architecture</i>		ETAT DU PROJET		MODIFICATION				DOSSIER	PLAN MASSE	01
702 rte des chênes - ZA Terre Neuve - 73200 GILLY S/ISERE T 04.79.37.40.75 - F 04.79.37.70.79		DATE	A	B	C	D	E	F		
		15.10.19	28.10.19							1 : 500
Ces plans ne sont pas des plans d'exécution et ne peuvent en aucun cas être directement utilisés pour réaliser la construction.										



Direction Départementale de la Cohésion Sociale et de la Protection des Populations

Service Jeunesse, Sports et Vie Associative
BP 91113-73011 CHAMBERY Cédex
04 56 11 06 69
ddcspp-jsva@savoie.gouv.fr

CL/AS : Diane JONNET 04 56 11 06 58
SV/SP : A. PEGAZ-BLANC 04 56 11 06 57

SARL LES CENTRES DU KANGOUROU
46 BIS Rue Louis Aulagne

69600 OULLINS

**Récépissé de déclaration n° 731321008
d'un local hébergeant des mineurs**

Local

Dénomination : **VILLAGE VACANCES "LA CHAUDANNE"**

Exploitant

Identité : **SARL LES CENTRES DU KANGOUROU**

Implantation

Route de Belleville 73620 HAUTELUCE
Tél : 04 79 38 80 36

Caractéristiques local

Nombre de lits ou capacité de couchage : 146
Date de l'avis pour l'accueil des enfants de moins de 6 ans :
Date de déclaration auprès de la direction des services vétérinaires : 20 décembre 2019

Caractéristiques ERP

Type : R Catégorie : 4
Date dernière visite commission sécurité : 31/07/2019
Date arrêté municipal d'ouverture : 12/02/1987
Remarques éventuelles : Château= 86, gîtes= 44, villa= 16

Fait le 4 Septembre 2020 à CHAMBERY

Pour le directeur départemental,
Le chef du service jeunesse, sports et vie associative



Laurent GIRARD

Le déclarant s'engage à signaler toute modification ultérieure des éléments de la déclaration ou dans l'aménagement, l'équipement ou l'utilisation des locaux par écrit et dans les 15 jours suivant cette modification.

Ce récépissé atteste que l'exploitant a bien fait la déclaration prévue aux articles L. 227-5 et R. 227-2 du code de l'action sociale et des familles conformément aux modalités prévues par l'arrêté du 25 septembre 2006.

Il n'exonère le déclarant d'aucune de ses responsabilités et ne fait pas obstacle à ce que l'autorité administrative compétente s'oppose, interdise, interrompe le séjour se déroulant dans ce local ou prenne toute autre mesure administrative prévue aux articles L. 227-5 et suivant du code de l'action sociale et des familles.